

ESCOLA MUNICIPAL DO CAMPO SANTO ANTÔNIO

Educação Infantil e Ensino Fundamental Anos Iniciais

Sertãozinho, S/Nº Fone: (45) 991029591

E-mail: escolarural@hotmail.com

CAMPO BONITO

CEP: 85.450-000

PARANÁ

PROFESSOR REGENTE: JULIANA PIANA DOS SANTOS

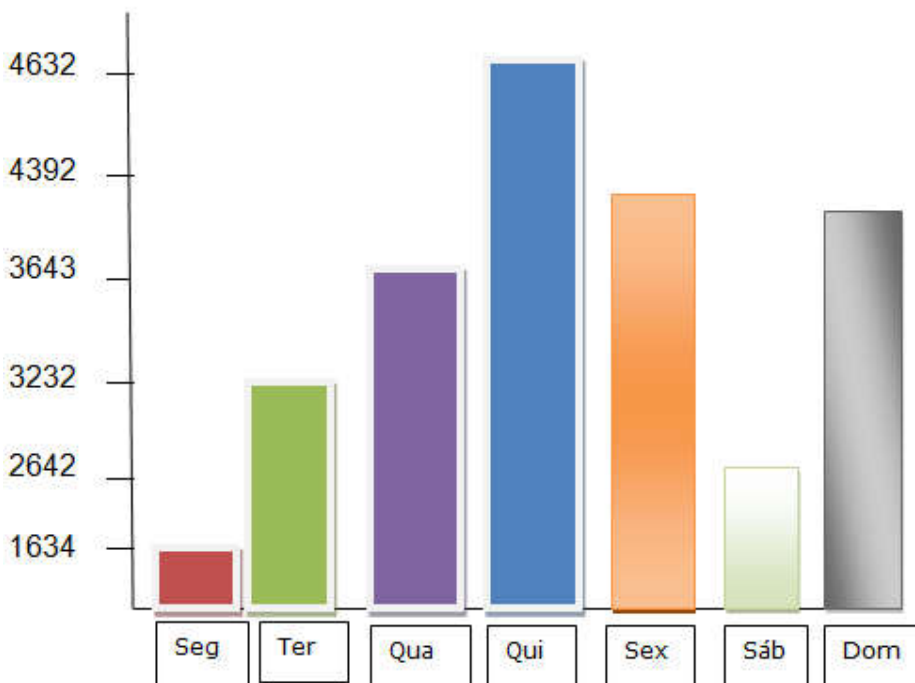
ALUNO(A): _____

DATA: ____/____/____

ATIVIDADES REMOTAS – 4º E 5º ANO

MATEMÁTICA – PROF. JULIANA PIANA DOS SANTOS

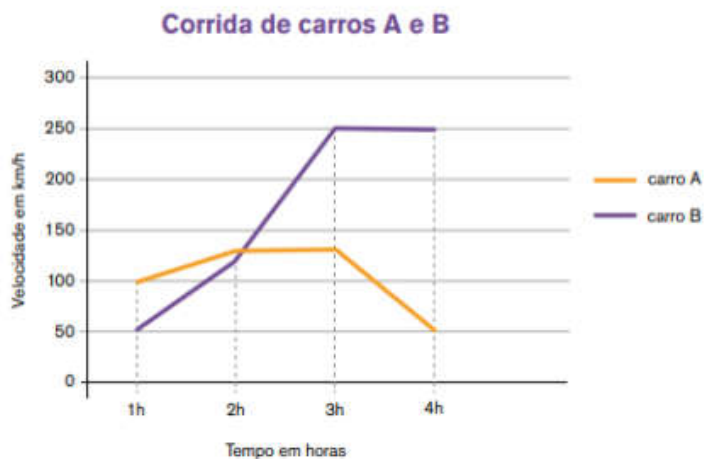
3 - Observe o gráfico e veja os números de turistas que visitaram o litoral durante uma semana de férias no mês de janeiro, e, depois responda:



- Em que dia houve mais turistas no litoral? _____
- Qual foi o total de turistas durante a semana? _____
- Quantos turistas foram a mais na quinta-feira que na quarta-feira? _____
- Qual a diferença entre o número de turistas que visitaram o litoral entre segunda e domingo? _____
- Qual o total de turistas que visitaram o litoral nos três primeiros dias da semana? _____
- Qual dia houve menos turistas no litoral? _____

4 - Marcos e Samuel disputaram um jogo de corrida de carros no videogame. Marcos ficou com o carro A e Samuel com o carro B. Ao final do jogo aparece uma tela mostrando o desempenho dos jogadores por meio

de um gráfico de linhas. Agora, responda às questões: Observe este gráfico com muita atenção, oss dados, a legenda e só depois responda aas questões:

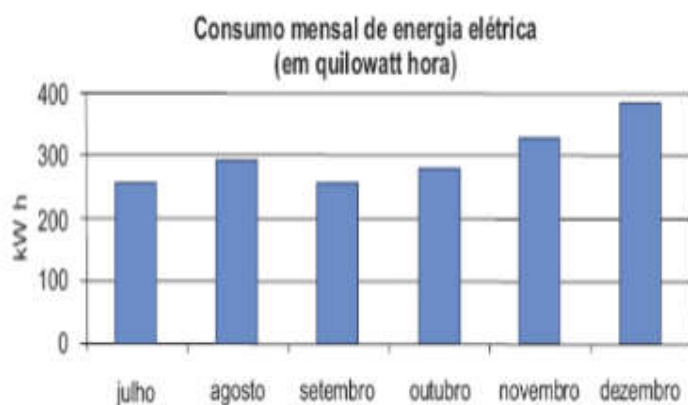


Fonte: gráfico adaptado do Guia de Orientações Didáticas para o Professor da 4ª série – Ciclo I, p. 361, 2010. Programa Ler e Escrever. SEE/SP.

1. Complete a tabela com a velocidade de cada carro em cada hora da corrida:

Horário	Carro A	Carro B
1h	100 km/h	
2h		
3h		
4h		

03 - O gráfico abaixo mostra o consumo de energia elétrica de uma casa durante os últimos seis meses de 2008. De acordo com o gráfico, os meses em que o consumo foi maior que 300 quilowatts hora foram:



() novembro e dezembro.

() agosto e novembro.

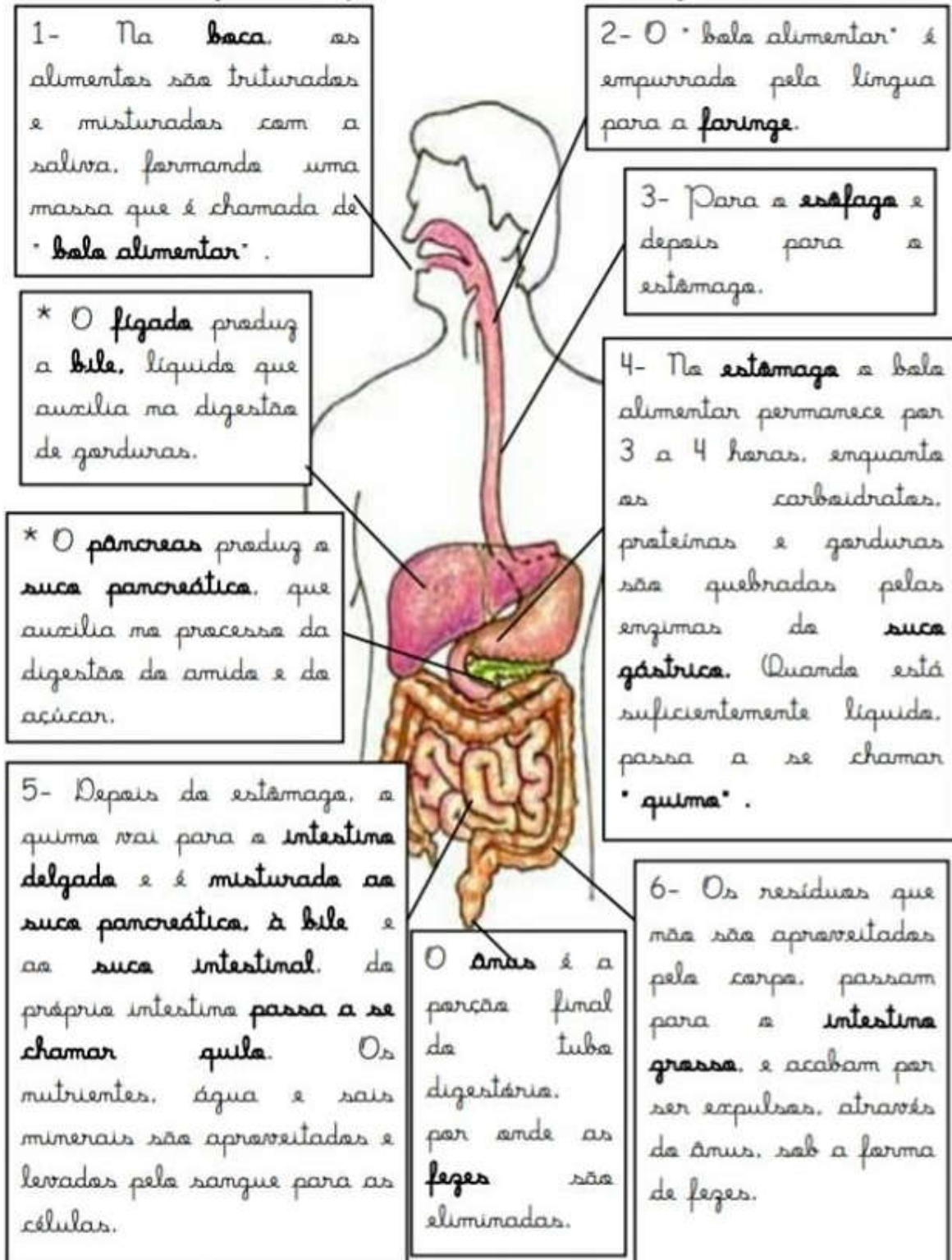
() julho e agosto.

() agosto e dezembro.

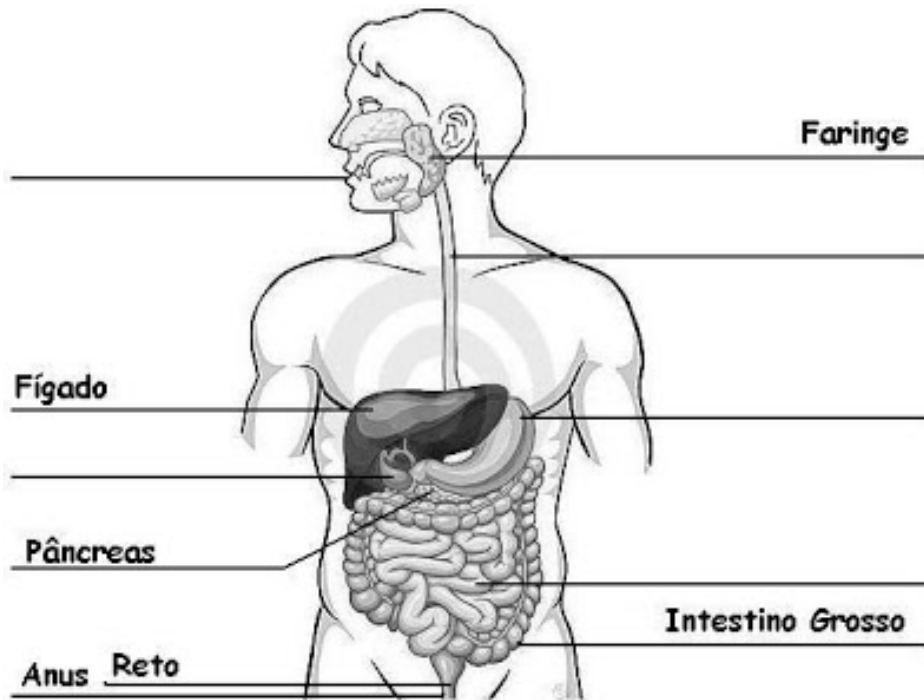
Ciências – Prof. Juliana Piana dos Santos

SISTEMA DIGESTÓRIO (Leia com atenção)

Veja como funciona o sistema digestório



01- Após ler com atenção a folha anterior e observar a posição e o nome dos órgãos, escreva o nome dos órgãos do sistema digestório que estão faltando na atividade:



Geografia – prof. Juliana Piana dos Santos

Você conhece a diferença entre o campo e a cidades. A atividade abaixo é bem simples, leia com atenção e resolva:

A CIDADE E O CAMPO

Campo e a cidade possuem funções e atividades diferentes, mas que se complementam. Cabe ao campo a produção dos alimentos e de matérias-primas utilizadas pela indústria. As cidades se urbanizam, e tem como função principal a atividade industrial e o setor de serviços.

Observe as faixas e preencha os quadros abaixo com suas respectivas faixas:





História – prof. Patricia



Assistir ao vídeo: Aprendendo com videoaulas: História: Capitânicas Hereditárias

Acesso em:

<https://www.youtube.com/watch?v=bkOzLKq-zuU>

Todos os alunos devem assistir principalmente os que não entenderam. O que são as capitânicas hereditárias, donatários etc.

1 – Responda usando as palavras do quadro abaixo:

Donatários – quinze – passados – Brasil – capitânicas hereditárias

Em 1534, João III dividiu o _____ em _____
lotes de terra.

Esses lotes eram denominados _____, podiam ser _____ por herança, de pai para filhos.

Os responsáveis eram chamados de _____.

2 – Qual era a função dos donatários?

3 – Qual o nome das duas capitânicas que prosperaram?

4 – Marque (v) verdadeiro e (f) para falso.

- Os donatários tinham que pagar impostos
- Eram 15 os donatários e 12 lotes de terra
- as terras que formavam as capitânicas hereditárias iam do litoral para a linha de Tordesilhas.
- os donatários eram donos das capitânicas hereditárias.

Arte – prof. Patricia

ARTE AFRICANA

Ela representa os usos e costumes das tribos africanas. ligado ao culto dos antepassados, profundamente voltado ao espírito religioso, característica marcante dos povos africanos arte chama atenção pela sua forma e ESTÉTICA, como ornamentos e tecidos, expressam muita sensibilidade.

Nas pinturas, assim como nas esculturas, a presença da figura humana identifica a preocupação com os valores étnicos, morais e religiosos. A escultura utilizada pelos artistas africanos usando-se o ouro, bronze e marfim como matéria prima.

Representando um disfarce para a incorporação dos espíritos e a possibilidade de adquirir forças mágicas, as máscaras tem um significado místico e importante na arte africana sendo usadas nos rituais e funerais. As máscaras são confeccionadas em barro, marfim, metais, mas o material mais utilizado é a madeira.

AS FORMAS DA ARTE AFRICANA:

MASCARA



DANÇA



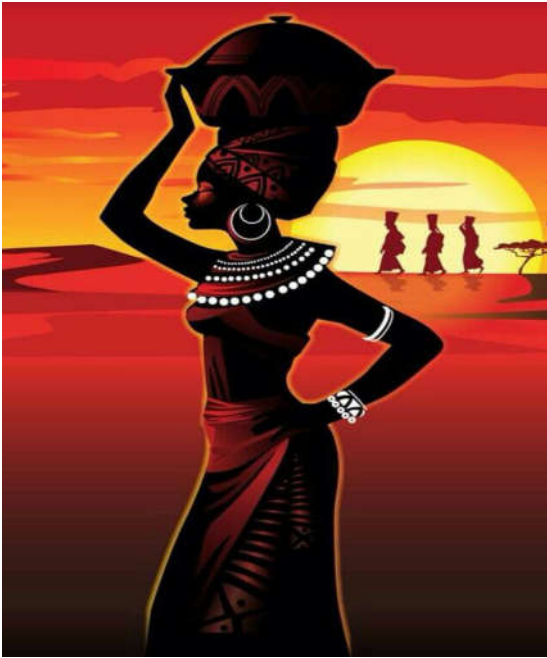
PINTURA



ESCULTURA



PINTURA DE UMA MULHER AFRICANA



PINTE



PINTE A MÁSCARA AFRICANA.

A intolerância religiosa

Por viver em um país constitucionalmente laico, com liberdade de prática da religião, o brasileiro pode não se dar conta de situações extremas de intolerância. Mas, aqui no Brasil, há episódios de cidadãos discriminados ou com direitos desrespeitados por conta do credo que professam. O simples fato da negação do direito torna cada caso desse grave. Estudantes impedidos de praticar a fé em estabelecimentos de ensino. Funcionários moralmente assediados por patrões e colegas em detrimento dos costumes da religião. Ou pessoas pressionadas a quebrar o próprio código de conduta por crer de maneira diferente do grupo onde estão inseridas. Mas há países onde a intolerância atinge níveis inimagináveis para um povo acostumado com a liberdade. Grupos religiosos extremistas tomam para si, o direito de julgar, condenar e, muitas vezes, agredir aqueles que não crêem da mesma forma.

Assistir aos vídeos:

A intolerância religiosa no Brasil está intimamente ligada ao racismo



Acesso em: <https://youtu.be/SsVL9564cGw>

Tolerância religiosa – Bráulio Bessa



Acesso em

:<https://youtu.be/0KsMlc30BK0>

ATIVIDADES

Na localidade onde você vive:

Há diversidade religiosa? Ou apenas uma religião predomina, dominando a localidade? Comente.

Relate, se aconteceram, casos de intolerância (as) religiosa (as).

Na sua família, há pessoas que professam diferentes religiões? conte-nos, através de um desenho.

TURMA DA MÔNICA

Maurício de Sousa



1- A palavra claro, no segundo quadrinho, significa:

- () O contrário de escuro. () O contrário de pode.
() O mesmo que escuro. () O mesmo que pode.

2- Mônica ficou aborrecida por que:

- () Entendeu diferente o sentido da palavra pintar.
() Implicou com o assobio do cebolinha.
() Pensou que o amigo ia pintar o retrato dela.
() Respondeu apressadamente a pergunta.

3- Os três quadrinhos mostram Cebolinha

- () Caminhando na direção da escola.
() Indo para uma escola de pintura.
() Vestindo-se como um pintor de quadros.
() Voltando alegremente da aula de música.

4- O primeiro e o terceiro quadrinhos indicam que o personagem está:

- () Assobiando uma melodia. () Pensando na nota da prova.
() Atrasado para a aula de música. () Querendo ir embora depressa.

5- O ponto de interrogação em: “Mônica, posso te pintar?” Indica que Cebolinha está:

- () Concordando. () Perguntando.
() Afirmando. () Obedecendo.

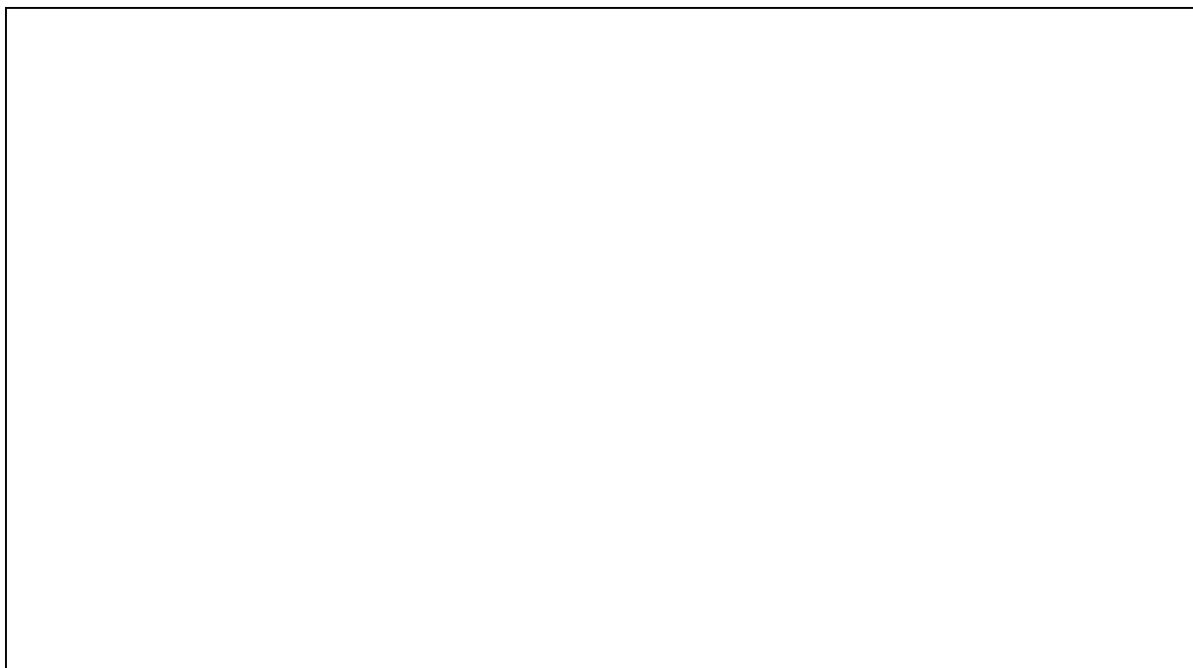
6- O texto que você leu é:

- () Uma fábula. () Uma receita.
() Uma notícia. () Uma história em quadrinhos.

7- Este texto é uma história em quadrinhos por que:

- () Emprega palavras pouco usadas e difíceis de entender.
() Ensina a fazer uma pintura.
() Combina imagens e palavras para contar uma história.
() Repete muitas informações já conhecidas.

8 - Leia o livro proposto pela professora, após faça um desenho sobre ele.



Educação física – Prof. Rafael Mioranza

Suck it Up!

(1 jogador por equipe)

Aqui está o que você precisa para este divertido jogo “CHOCOLATEEEEEEE”

- canudos dobráveis.
 - M & Ms em cores de outono - usamos 5 Para cada competidor.
 - pratos de papel.
- Instruções ...
- Coloque os pratos a uma boa distância uns dos outros.
- É muito difícil manter a sucção por longas distâncias, então você deve ajustar isso de acordo com a idade dos nossos pequenos. “De preferência não muito afastado”.
 - Em um dos pratos, coloque o doce e coloque um canudo próximo.

- Quando estiver pronto, os jogadores devem transferir todos os doces em seu prato para o outro prato em menos de um minuto - enquanto sugam com o canudo.

Quer torná-lo mais desafiador? Me mostre outras maneiras que seu pequeno consiga. 😊

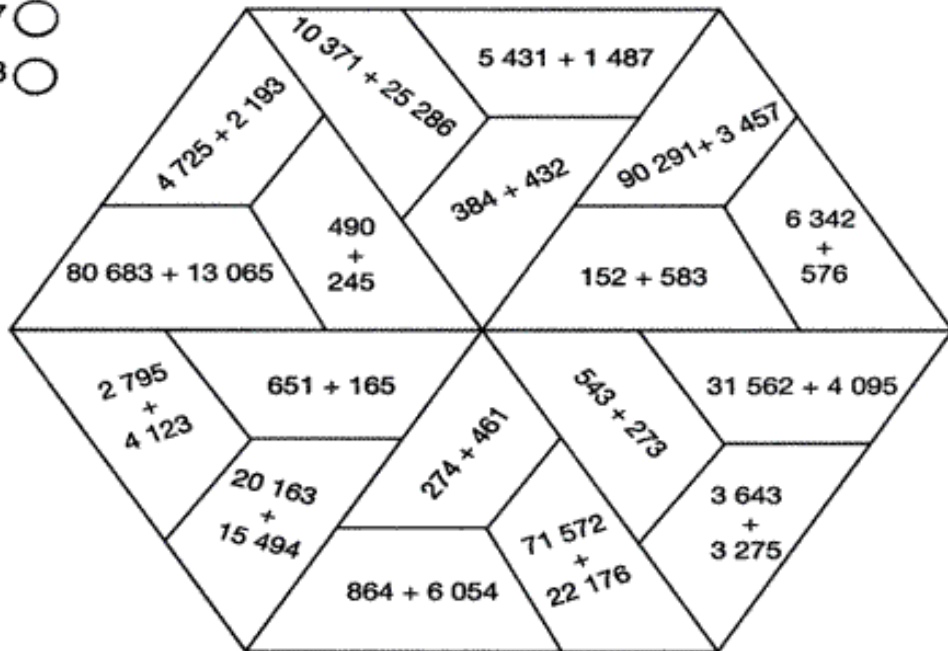


OBSERVAÇÃO: todos os materiais citados podem ser trocados por outros similares.

Pinte a legenda com as cores que mais gostar, depois é só fazer as contas e pintar o mosaico, fazendo a correspondência:

Efetue as adições no caderno e pinte o mosaico conforme a tabela.

- 735
- 816
- 6 918
- 35 657
- 93 748



Encontre os resultados e escreva-os nos quadros.

Adicionando dois mil quatrocentos e cinquenta e três a cento e setenta e quatro, qual será o total?

Quanto é quatro mil e noventa e cinco mais três mil seiscentos e dez?



Utilizando sete algarismos 4, encontre o número 100.

$$44 + 4 + \square + \square + \square = 100$$

Escola: _____

Data: _____ Turma: _____ LEITORZINHO.COM

Aluno: _____



Hábitos Indígenas

Você sabia que vários dos nossos hábitos são herdados da cultura indígena?

Um dos costumes mais importantes é o de tomar banho todos os dias.

Em outras culturas, como na dos países europeus, é comum as pessoas passarem dias sem tomar banho.

Que bom que os índios nos ensinaram isso, né? Assim somos um povo bem cheirosinho!

Também aprendemos com eles o uso de chás e plantas medicinais para curar doenças.

E como os índios têm muito conhecimento de ervas e plantas, muitos dos remédios que compramos hoje nas farmácias tiveram suas fórmulas baseadas em chás indígenas.

É influência deles também a utilização de redes para dormir, as várias danças, principalmente as da região Norte do Brasil.

E ainda várias canções e lendas do folclore brasileiro.

http://www.plenarinho.gov.br/brasil/Reportagens_publicadas/todo-dia-era-dia-de-indio

De olho no texto!

1. O texto que acabamos de ler fala de alguns hábitos que herdamos da cultura indígena. Identifique-os e faça a listagem abaixo.



2. Em sua opinião qual a importância da figura do índio em nosso país?
