

ESCOLA MUNICIPAL DO CAMPO SANTO ANTÔNIO

Educação Infantil e Ensino Fundamental Anos Iniciais

Sertãozinho, S/Nº Fone: (45) 991029591

E-mail: escolarural@hotmail.com

CAMPO BONITO

CEP: 85.450-000

PARANÁ

PROFESSOR REGENTE: JULIANA PIANA DOS SANTOS

ALUNO(A): _____

DATA: ____/____/____

ATIVIDADES REMOTAS – 4º E 5º ANO

MATEMÁTICA – PROF. JULIANA PIANA DOS SANTOS

Continuamos com fração.... Vamos lá!

Aprendemos nas aulas passadas a nomear fração com denominador 2, 3, 4, 5, 6, 7, 8, 9, 10, 100, 1 000... é muito fácil! Vamos lembrar... observe a tabela!

$\frac{1}{2}$ um meio

$\frac{1}{7}$ um sétimo

$\frac{1}{100}$ um centésimo

$\frac{1}{3}$ um terço

$\frac{1}{8}$ um oitavo

$\frac{3}{1000}$ três milésimo

$\frac{1}{4}$ um quarto

$\frac{1}{9}$ um nono

$\frac{2}{100}$ dois centésimos

$\frac{1}{5}$ um quinto

$\frac{1}{10}$ um décimo

$\frac{7}{1000}$ sete milésimos

$\frac{1}{6}$ um sexto

E para as frações de denominadores diferentes dos apresentados acima? E fácil também!!!

Observe:

Quando o denominador for qualquer outro número que não está representado acima devemos acrescentar a palavra **avos** na sua leitura:

$\frac{2}{12}$ ---- dois doze avos

12

$\frac{8}{63}$ ---- oito sessenta e três avos.

63

Podemos ler qualquer fração independente do seu denominador da seguinte forma:

$\frac{5}{9}$ ---- cinco **sobre** nove

$\frac{10}{56}$ ---- dez **sobre** cinquenta e seis.

$\frac{1}{2}$ ---- um **sobre** dois.

FÁCIOOOOOOOOOOOOOOOO!!!!!! VAMOS FAZER EXERCÍCIO?

CRUZA-FÁCIL

Encaixe, na cruzadinha, o nome das frações em destaque.



Crossword grid with highlighted fractions and asterisks:

- Vertical 1: $\frac{4}{8}$
- Vertical 2: $\frac{5}{1.000}$
- Vertical 3: $\frac{4}{13}$
- Vertical 4: $\frac{2}{6}$
- Vertical 5: $\frac{13}{100}$
- Vertical 6: $\frac{6}{7}$
- Vertical 7: $\frac{2}{9}$
- Vertical 8: $\frac{3}{10}$
- Vertical 9: $\frac{2}{3}$
- Vertical 10: $\frac{1}{2}$

Horizontal 1: $\frac{13}{100}$

Horizontal 2: $\frac{2}{3}$

Horizontal 3: $\frac{1}{2}$

Horizontal 4: $\frac{2}{9}$

Horizontal 5: $\frac{3}{10}$

Horizontal 6: $\frac{4}{8}$

Horizontal 7: $\frac{5}{1.000}$

Horizontal 8: $\frac{4}{13}$

Horizontal 9: $\frac{2}{6}$

Horizontal 10: $\frac{13}{100}$

Horizontal 11: $\frac{6}{7}$

Horizontal 12: $\frac{2}{9}$

Horizontal 13: $\frac{3}{10}$

Horizontal 14: $\frac{2}{3}$

Horizontal 15: $\frac{1}{2}$

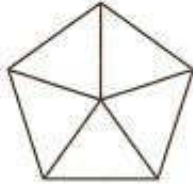




Vamos verificar a aprendizagem!

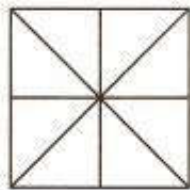
1. Pinte de acordo com as frações:

a)



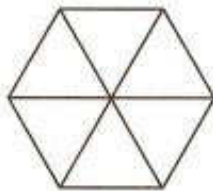
$$\frac{2}{5}$$

b)



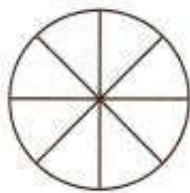
$$\frac{3}{8}$$

c)



$$\frac{4}{6}$$

d)



$$\frac{7}{8}$$

2. Escreva a fração que representa a parte colorida de cada figura:

a)



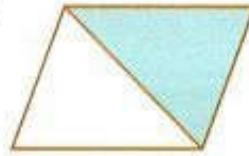
$$\frac{\quad}{\quad}$$

b)



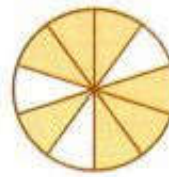
$$\frac{\quad}{\quad}$$

c)



$$\frac{\quad}{\quad}$$

d)



$$\frac{\quad}{\quad}$$

3. Escreva como se lêem as frações:

a) $\frac{3}{7}$ _____

b) $\frac{15}{27}$ _____

c) $\frac{5}{9}$ _____

d) $\frac{7}{8}$ _____

e) $\frac{2}{10}$ _____

f) $\frac{9}{100}$ _____

g) $\frac{3}{50}$ _____

h) $\frac{4}{1000}$ _____

Vamos interpretar tabelas – conteúdo de estatística!!!

No Brasil há cerca de 900 mil indígenas. Eles representam uma pequena fração da população brasileira. Veja na tabela a seguir:



Distribuição da população indígena por regiões, segundo Censo 2010.

Região	População indígena	População total
Norte	342 836	15 864 454
Centro-Oeste	143 432	14 058 094
Nordeste	232 739	53 081 950
Sudeste	99 137	80 364 410
Sul	78 773	27 386 891

Fontes: <www.funai.gov.br/arquivos/conteudo/ascom/2013/img/12-Dez/encarte_censo_indigena_02%20B.pdf> e <www.censo2010.ibge.gov.br/sinopse/index.php?dados=4&uf=00>. Acessos em: set. 2017.

Responda:

Qual era a população indígena na Região Nordeste em 2010?

Em qual região brasileira havia mais indígenas? E em qual havia menos indígenas?

Qual número da tabela:

E formado por cinco algarismos?

Apresenta somente cinco ordens?

Não tem algarismos na centena de milhar?

Apresenta o algarismo 9 na 1ª ordem (unidade simples)?

Apresenta o algarismo 2 na 4ª ordem (unidade de milhar)?

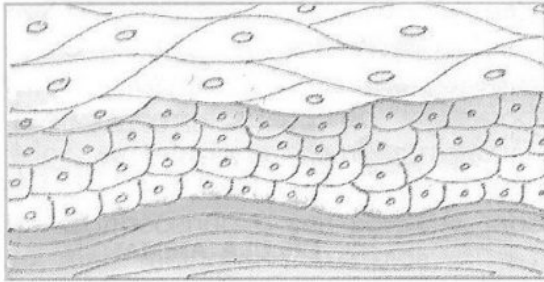
Leia com atenção o texto abaixo e pinte os diferentes tecidos do corpo humano:

O CORPO HUMANO É BEM ORGANIZADO

O corpo humano é formado por muitas células. Algumas são achatadas, outras redondas e há aquelas que parecem estrelas.

Elas têm forma e também funções diferentes no corpo humano.

Agora veja no desenho células com formas parecidas.

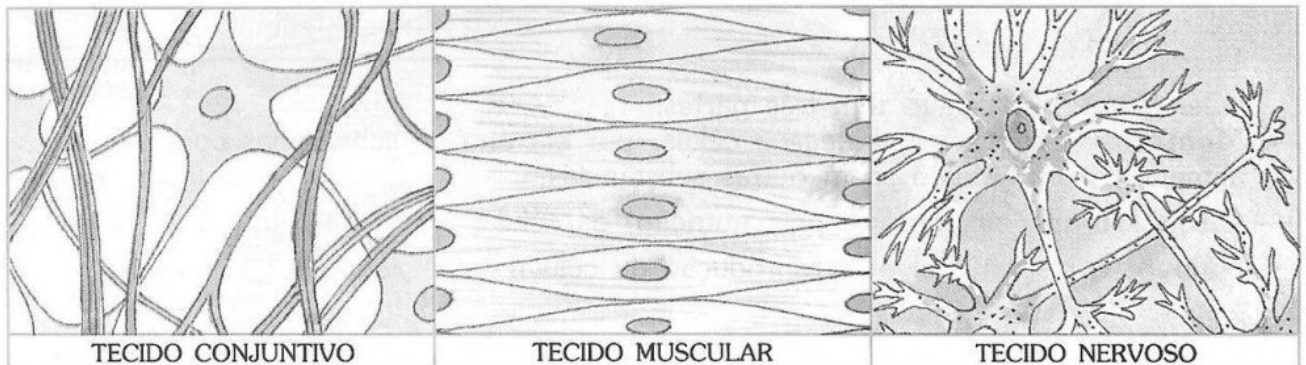


Ao conjunto de células semelhantes, e que realizam uma mesma função, dá-se o nome de **tecido**.

O desenho mostra o **tecido epitelial**, que recobre todo o corpo por fora, formando a pele. O tecido epitelial reveste também o corpo por dentro, como na boca e no estômago.

Há outros tipos de tecidos em nosso corpo:

- **Tecido conjuntivo:** é encontrado unindo outros tecidos e órgãos. Ele também forma os ossos do nosso corpo.
- **Tecido muscular:** é encontrado formando os músculos.
- **Tecido nervoso:** é encontrado no cérebro e nos nervos.

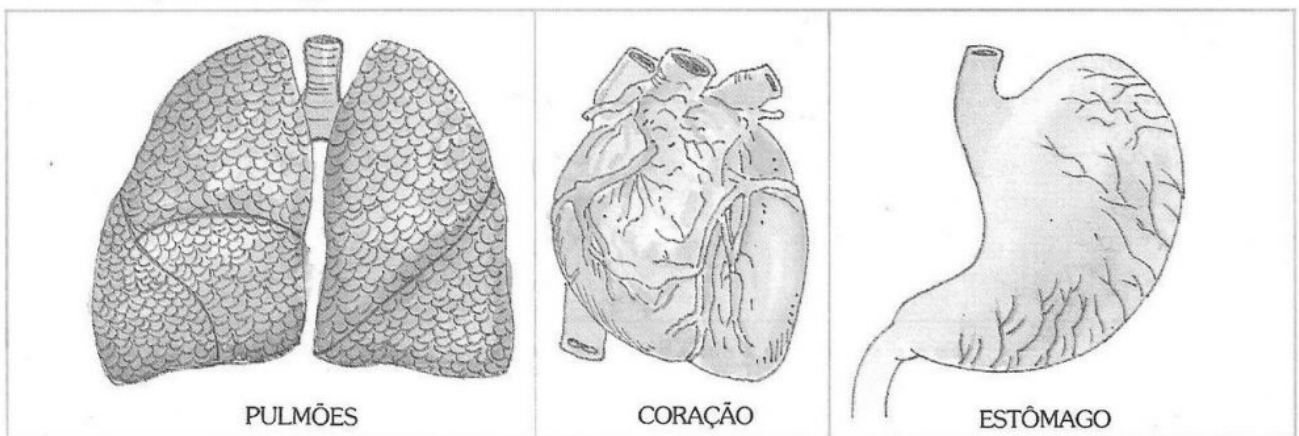


TECIDO CONJUNTIVO

TECIDO MUSCULAR

TECIDO NERVOSO

Um conjunto de tecidos forma um órgão. Os pulmões, o coração e o estômago são exemplos de órgãos.



PULMÕES

CORAÇÃO

ESTÔMAGO

VAMOS ESTUDR OS OCEANOS?

OCEANOS

Confira algumas informações e curiosidades sobre os oceanos existentes em nosso planeta!

Os oceanos compreendem grandes espaços ocupados por água salgada, envolvendo áreas que se encontram abaixo da média de altitude das terras emersas, onde ficam os continentes. Juntos, eles ocupam 71% da superfície do planeta e abrigam uma infinidade de espécies de animais e vegetais, uma boa parte ainda desconhecida pelo ser humano.

O ser humano encontra grandes dificuldades para visitar os locais mais profundos dos oceanos. Isso porque a pressão das águas é tão grande que esmagaria totalmente o corpo de uma pessoa. Mesmo os equipamentos mais modernos encontram dificuldades em chegar a esse tipo de lugar. O ponto mais fundo já visitado alcançou os 11 mil metros de profundidade, nas proximidades da Fossa das Marianas, que se encontra a 11.500 metros abaixo da superfície.

Observe o mapa a seguir com a localização dos oceanos do planeta Terra:



Mapa de todos os oceanos existentes

Podemos notar que existem cinco oceanos: Atlântico, Índico, Pacífico, Glacial Ártico e Glacial Antártico, embora os dois últimos não sejam mais considerados como oceanos, e sim como grandes mares.

AGORA QUE VC LEU O TEXTO COM ATENÇÃO, RESPONDA AS QUESTÕES ABAIXO:

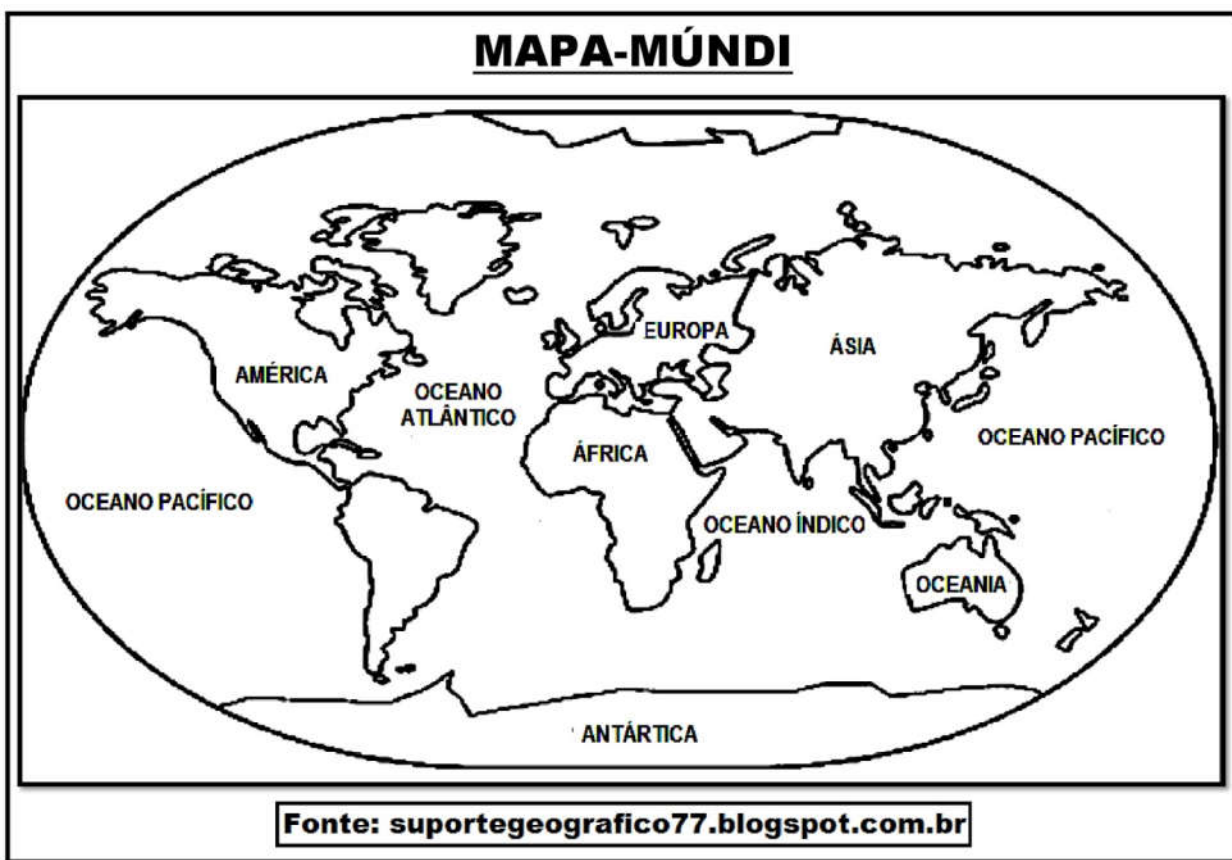
01 – Quanto por cento (%) da superfície do planeta é ocupada pelos oceanos? _____

02 – Porque é tão difícil de visitar regiões profundas dos oceanos?

03 – Nos oceanos qual foi o ponto mais profundo já visitado pelo homem? Qual sua profundidades e em que loca fica?

04 – Qual o nome dos cinco oceanos?

05 – Pinte os oceanos do mapa mundi abaixo:



LINGUA PORTUGUESA – PROFª PAMELA

Emília

(Baby Consuelo)

De uma caixa de costura
Pano, linha e agulha
Nasceu uma menina valente
Emília, a boneca gente
Nos primeiros momentos de vida
Era toda desengonçada,
Ficar em pé não podia
Caía, não conseguia nada.

Emília, Emília, Emília
Emília, Emília, Emília.



Mas a partir do momento
Que aprendeu a andar
Emília tomou uma pílula
E tagarelou, tagarelou a falar
Ela é feita de pano
Mas pensa como ser humano
Esperta e atrevida
É uma maravilha, Emília, Emília.

Emília, Emília, Emília
Emília, Emília, Emília.

De Olho na Canção!

1- A canção fala de:

() um soldadinho de chumbo () um gato de botas () uma boneca de pano

2- Para fazer Emília o que foi utilizado?

3- Na sua opinião o que significa tagarela?

4- O texto diz que Emília é ...

() esperta e atrevida () alegre e extrovertida () não sabe nada da vida

5- Retire do texto 4 palavras com a mesma classificação silábica da palavra Emília.

6- Realize uma produção textual, escolha um tema de sua preferência. Ex: sua vida, família, como está sua quarentena... (NÃO ESQUEÇA DE DAR UM TÍTULO PARA SEU TEXTO)

TIRO AO ALVO

PARA FAZER ESSA BRINCADEIRA, VOCÊ VAI PRECISAR APENAS DE GIZ COLORIDO E DUAS ESPONJAS. FAÇA A MARCAÇÃO NO CHÃO COMO UM TIRO AO ALVO DE VERDADE. TOMA DISTÂNCIA E JOGUE ALGO (PODE SER BOLA DE JORNAL OU BOLA DE MEIA) COM O OBJETIVO DE ACERTAR O CENTRO DO ALVO.



ANOTE NO QUADRO ABAIXO OS PONTOS.

JOGADOR 1 – NOME: _____	JOGADOR 2- NOME: _____
PONTOS:	PONTOS:
PONTOS:	PONTOS:
PONTOS:	PONTOS:
PONTOS:	PONTOS:
TOTAL:	TOTAL:

A expansão para o Sul

Durante todo o período colonial, a região sul foi palco de vários confrontos entre os colonizadores espanhóis e portugueses. Para o lado hispânico, a parte sul tinha grande importância, pois dava acesso às valiosas minas incrustadas nas proximidades do rio da Prata. No entanto, apesar de não integrar os territórios do Tratado de Tordesilhas, os portugueses também ocuparam a região através da fixação de missões jesuíticas e o desenvolvimento do bandeirantismo de apresamento.

A presença dos lusitanos acabou dando origem, em 1679, à colônia de Sacramento, que ficava muito próxima à cidade espanhola de Buenos Aires. Naturalmente, os espanhóis sentiam-se ameaçados com a presença dos portugueses em uma região tão próspera do domínio colonial hispânico. A partir desse quadro, observaremos que vários conflitos relacionados ao controle da colônia de Sacramento envolveriam tropas lusas e espanholas.

Em contraponto à presença portuguesa em terras espanholas, os colonos hispânicos criaram os Sete Povos das Missões, na atual porção Noroeste do Rio Grande do Sul. Dessa forma, conseguimos visualizar a situação oblíqua em que a definição dos limites do território colonial vivia naquela época. No século XVIII, houve uma tentativa expressa de se resolver essa questão atípica com a assinatura do Tratado de Madri (1750), que normatizaria a organização dos territórios coloniais.

Nesse mesmo período, a região sul passou a ter maior importância para o desenvolvimento da colonização portuguesa nas regiões mineradoras. Os territórios pouco acidentados e os pastos naturais do espaço sulino foram amplamente explorados para o desenvolvimento da pecuária. O gado ali criado abastecia com couro, carne seca (charque) e animais de carga os territórios de Minas Gerais, Mato Grosso e Goiás. Aos poucos, a expansão para o sul se amechou aos interesses coloniais portugueses.

Progressivamente, a criação de gado firmou a base da economia da região sul. Segundo alguns dados, no fim do século XVIII, a exportação de carne seca dessa capitania era inferior a 20 mil arrobas anuais. Alguns séculos depois, os pecuaristas gaúchos já comercializavam aproximadamente 600 mil arrobas desse mesmo produto. Nesse mesmo período, portugueses e espanhóis firmaram novos tratados políticos que transformaram parte dos pampas gaúchos em local de colonização lusitana.



Perguntas:

1. Quais foram os povos colonizadores do sul do Brasil?

2. Pesquise na internet o que são missões jesuíticas?

3. Os pastos naturais do espaço sulino foram amplamente explorados para o que?

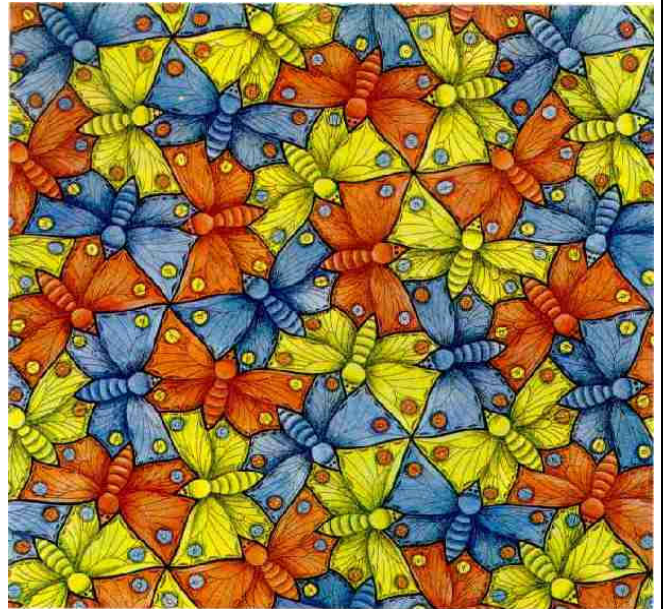
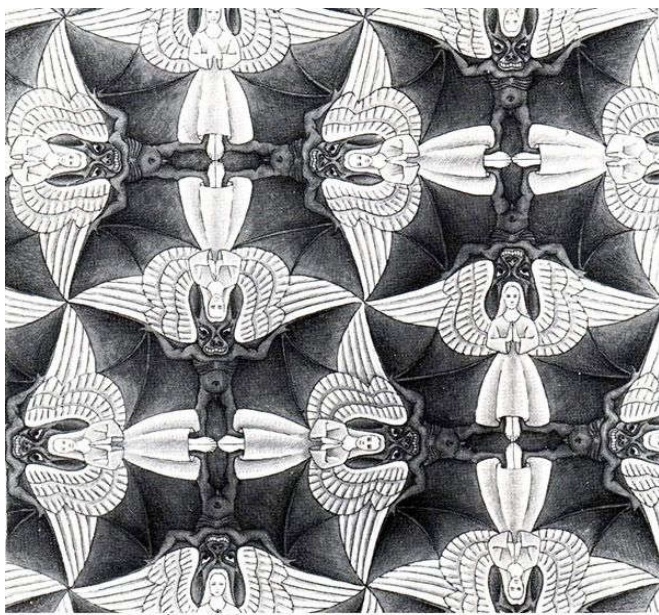
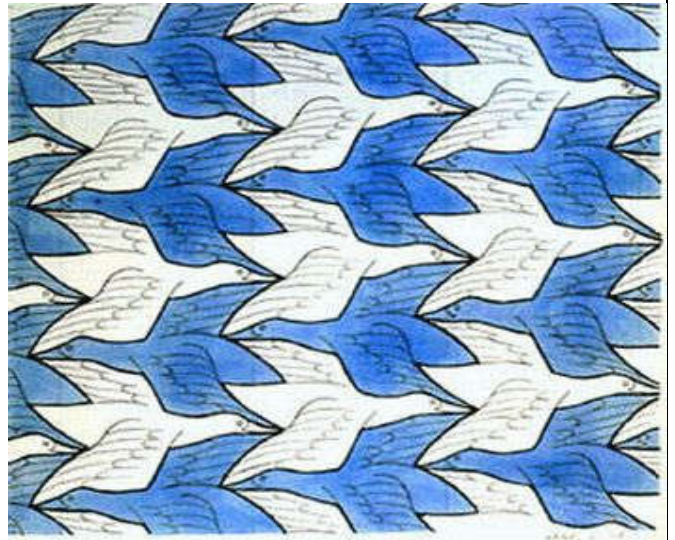
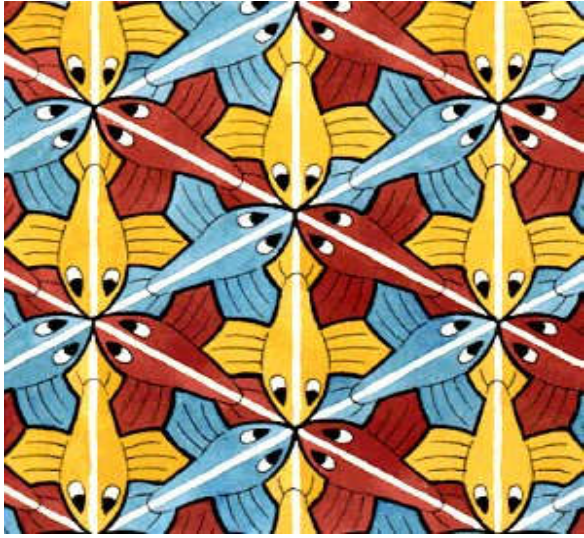
4. O que é pecuária?

5. Qual era à base da economia no fim do século XVIII?

Arte – Prof.^a Patrícia

MauritsCornelis Escher (1898-1972) foi um artista holandês, autor de várias obras de estilo bem peculiar, representou o impossível, o infinito e metamorfoses através de efeitos de ilusão de ótica, sem burlar as regras geométricas do desenho e da perspectiva. Suas obras são na maioria xilogravuras, litografias e meios-tons. Foram estas técnicas que permitiram que suas obras atingissem a estética impecável que podemos observar. Ele também foi o artista que melhor utilizou conceitos avançados de matemática e geometria para embasar suas obras. Ele mesmo uma vez declarou sua proximidade com a matemática:

Obras de arte de Escher



TEMA 1 – AS DIFERENTES EXPRESSÕES DE CRENÇAS

1. Objetivo: Refletir sobre o direito de crença e da liberdade de culto.



LIBERDADE DE CRER

Diná Raquel Daudt da Costa

MUITAS PESSOAS ACREDITAM EM UM SER SUPERIOR
QUE AS CRIOU,
QUE CRIOU TODO O UNIVERSO.
ESTAS PESSOAS TAMBÉM SENTEM NECESSIDADE
DE FALAR COM ESTE SER DIVINO.
ENTÃO, UNS MEDITAM,
OUTROS ORAM,
UNS FAZEM PRECES,
OUTROS CANTAM
E OUTROS DANÇAM
VEJA VOCÊ, QUE DIVERSIDADE!
ISTO É MUITO LEGAL
O QUE IMPORTA MESMO
É QUE CADA PESSOA TENHA
A LIBERDADE PARA EXPRESSAR A SUA CRENÇA
DO JEITO QUE QUISER.

Meditação	Oração
Dança sagrada	Canto religioso

Leia a tirinha e responda.



Copyright © 2000 Mauricio de Sousa Produções Ltda. Todos os direitos reservados.

5882

Cebolinha soube que Magali estava brincando com Cascão por que:

- Ela contou para ele.
- Ele viu as marcas das mãos sujas do cascão.
- Cebolinha estava vendo escondido.
- Cascão correu e contou para Cebolinha.

Leia a tirinha e responda a questão abaixo.



Copyright © 2002 Mauricio de Sousa Produções Ltda. Todos os direitos reservados.

7405

Podemos perceber lendo na tirinha acima que:

- Magali adora comer borboleta.
- Magali achou a mão do Cebolinha doce.
- Magali só pensa em comida.
- Cebolinha deu um soco na Magali.

10 DE OUTUBRO – REPOSIÇÃO REFERENTE AO DIA 16 DE ABRIL DE 2020

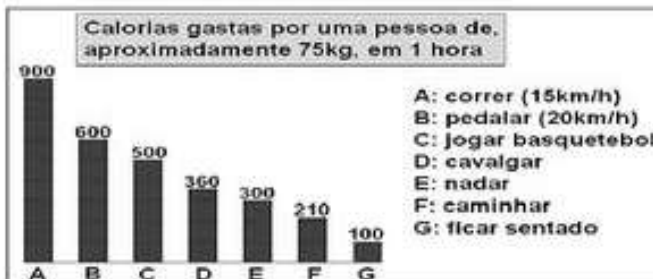
1º) Veja o gráfico abaixo.

De acordo com esse gráfico, qual a modalidade esportiva preferida?



- A) vôlei
- B) basquete
- C) futebol
- D) natação

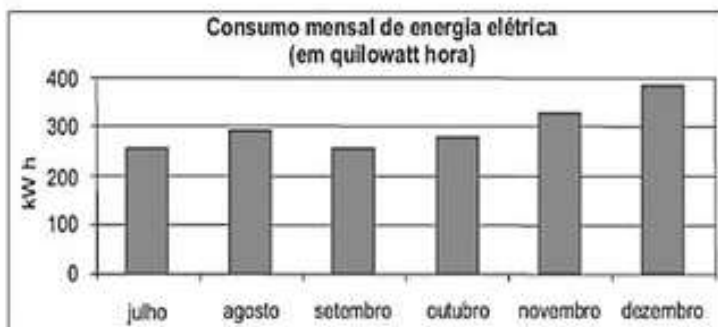
2º) Veja o gráfico mostrando quantas calorias uma pessoa de aproximadamente 75 Kg perde durante uma hora fazendo determinadas atividades.



A atividade que mais gasta calorias é

- A) cavalgar
- B) correr
- C) nadar
- D) pedalar

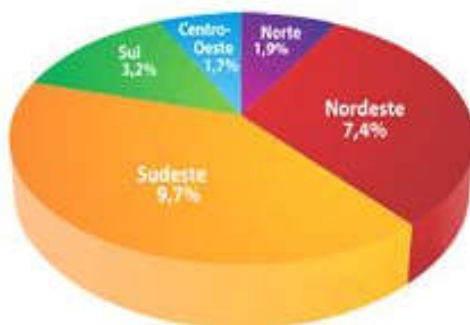
3º) Veja o gráfico abaixo. Ele mostra o consumo mensal de energia elétrica em determinado imóvel.



Conforme este gráfico, qual o mês que foi consumido mais energia?

- A) Agosto
- B) Dezembro
- C) Outubro
- D) Setembro

4º) Veja o gráfico com a distribuição populacional do Brasil.



De acordo com este gráfico, a região com maior número de habitantes

- A) Centro-Oeste
- B) Nordeste
- C) Norte
- D) Sudeste