

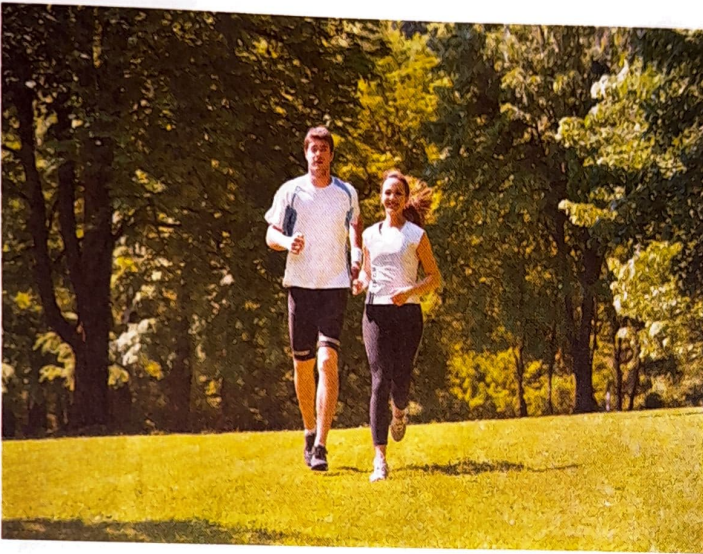
4

MEDIDAS DE TEMPERATURA

Quente e frio

1. Observe algumas pessoas.

A



dotshock/Shutterstock/Glow Images

Casal praticando atividade física.

B



barani/Shutterstock/Glow Images

Rapaz correndo no parque.

a) Em qual das cenas o dia parece estar **quente**? Por quê?

b) O que você costuma fazer quando está sentindo **frio**?

2. Observe os alimentos abaixo.



picolé



chá



suco



iogurte



ovo



pizza

Marque com um X os alimentos que geralmente são consumidos quentes.

Contorne os alimentos que geralmente são consumidos frios.

3. Cristina vai viajar para uma cidade cujo clima é frio. Contorne as roupas mais adequadas para Cristina usar nesta viagem.



cachecol



biquíni



botas



chinelos



luvas



casaco



camiseta

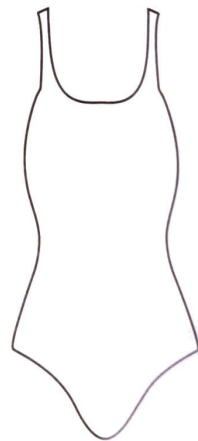
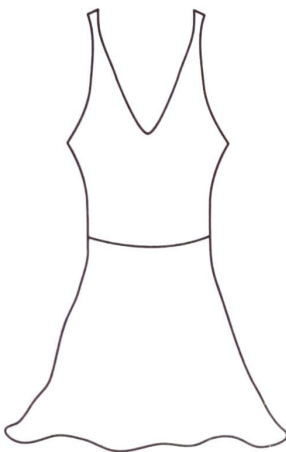
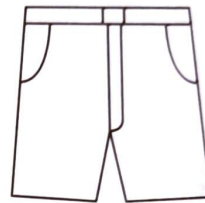
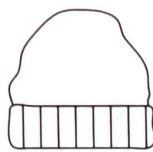
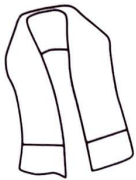
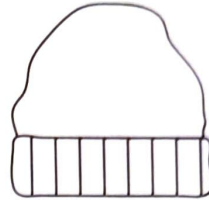


vestido



touca

4. Pinte de vermelho as roupas e acessórios que as pessoas geralmente usam em dias quentes.



Revan O. Fonseca/Arquivo da Editora

Para conversar

Imagine que na sua cidade o dia está muito quente.

- O que você gostaria de fazer neste momento?
- Qual tipo de roupa estaria usando?
- Quais alimentos e bebidas gostaria de ter à sua disposição?

Compartilhe o que você imaginou com os colegas e o professor.

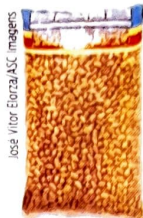
5. Letícia foi ao supermercado fazer compras. Alguns dos produtos que ela comprou precisam ficar armazenados na geladeira para não estragarem.

Ligue estes produtos até a geladeira.

Fotofermer/Shutterstock/
Glow Images



iogurte



feijão



**bandeja
de carne**

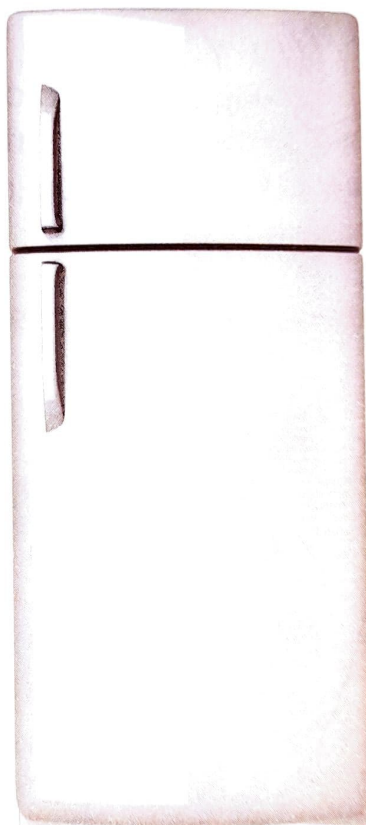
nitro/Shutterstock/Glow Images



torrada

Fotofermer/Shutterstock/Glow Images

margarina



globo/Shutterstock/Glow Images



arroz

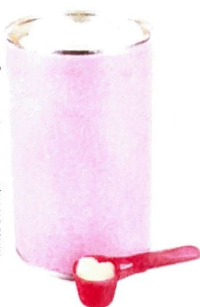
Bony/Shutterstock/Glow Images



sorvete

Madlen/Shutterstock/Glow Images

Africa Studio/Shutterstock/Glow Images



leite em pó



café

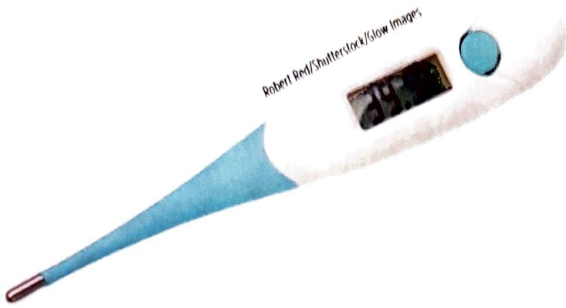
paullisa/Shutterstock/Glow Images



leite

Mega Pixel/Shutterstock/Glow Images

6. Para medir a temperatura utilizamos um instrumento chamado **termômetro**. Veja abaixo dois modelos de termômetro.



termômetro digital



termômetro de álcool colorido

Quanto mais quente um objeto ou um ambiente, maior é o número indicado no termômetro, ou seja, maior é a temperatura. Da mesma forma, quanto mais frio, menor é a temperatura.

Agora, ligue cada alimento à temperatura adequada.



Ilustrações: Minos/
Arquivo da editora



Irma Fischer/Shutterstock/Glow Images

cesta de frutas



grocap/Shutterstock/Glow Images

frango assado

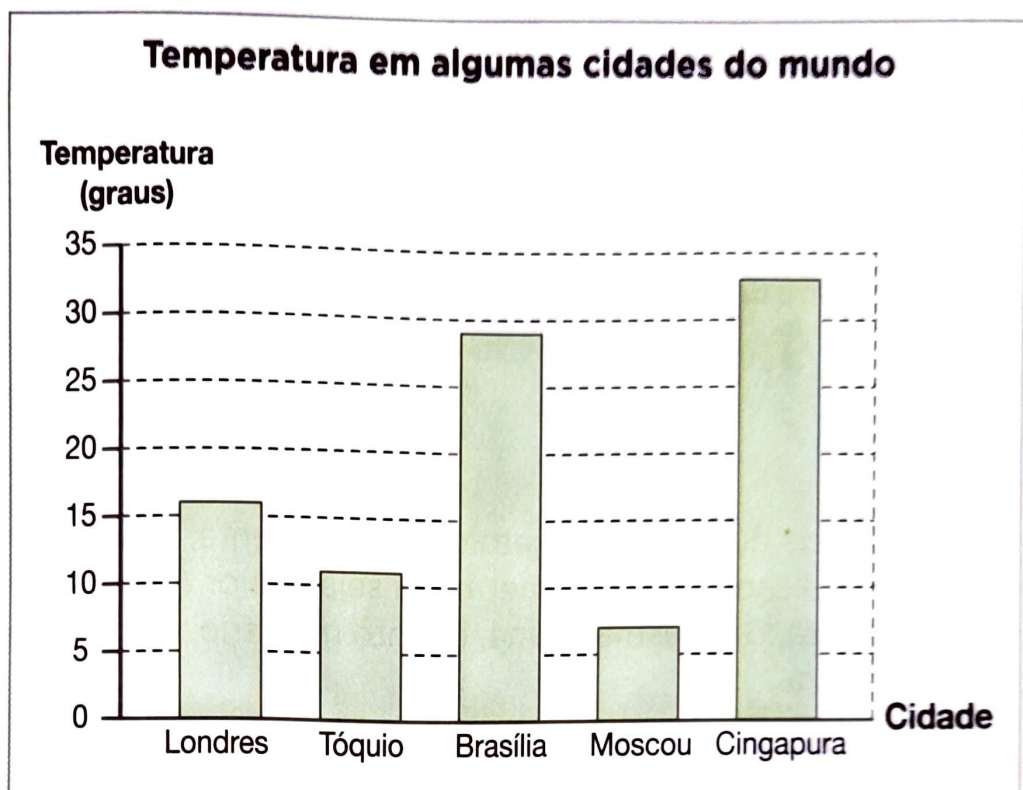


Alfira Studio/Shutterstock/Glow Images

suco

7. Jonas mora em Brasília (DF). Ele está acessando um *site* que informa a temperatura em diversas cidades ao redor do mundo.

Veja no gráfico a temperatura em algumas cidades.



Fonte: ClimaTempo. Disponível em: <www.climatempo.com.br>. Acesso em: 14 mar. 2014.

- a) Em qual cidade está fazendo mais frio?

- b) Qual é a cidade que está com a temperatura mais quente?

- c) Quais cidades estão com a temperatura menor que a de Brasília?

- d) Com qual das cidades do gráfico você acha que a temperatura na sua cidade está mais parecida? Por quê?
